

أن تراقب الانتخابات مع



متى كيف و لماذا ؟

يوم تحسيسي حول نموذج المراقبة المعتمد
من طرف شبكة مراقبون و طبيعة العمل
الذي سيقوم به الملاحظون

مراقبون : التعريف، الهيكلية و الأهداف

هي شبكة من الجمعيات :

- 1- الجمعية التونسية للصحة الديمقراطية (ATED)
- 2- جمعية مواطنة و ثقافة بالرقاب (ACC)
- 3- جمعية ثقافة و تنمية بالقصرين (ACD)
- 4- جمعية ميثاق الكفاءات التونسية المتعاهدة (PACTE TUNISIEN)
- 5- الجمعية التونسية لقانون التنمية (ATDD)
- 6- جمعية الكفاءات التونسية بألمانيا (Tunicomp)

و كل التونسيين و التونسيات الراغبين في المساهمة في مراقبة الانتخابات .

مراقبون : التعريف، الهيكلية و الأهداف



تغطية حوالي ربع مراكز الاقتراع

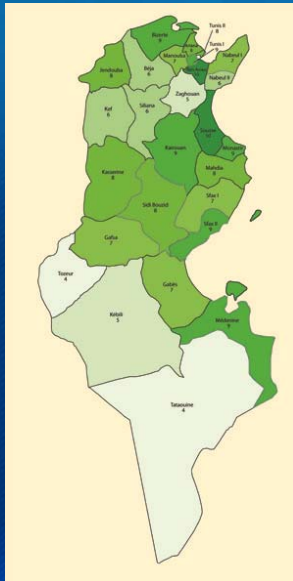
لماذا نراقب ؟

- لضمان انتخابات نزيهة و شفافة
- تعبر عن إرادة الشعب
- تؤمن منافسة ديمقراطية عادلة
- لضمان سرية الاقتراع

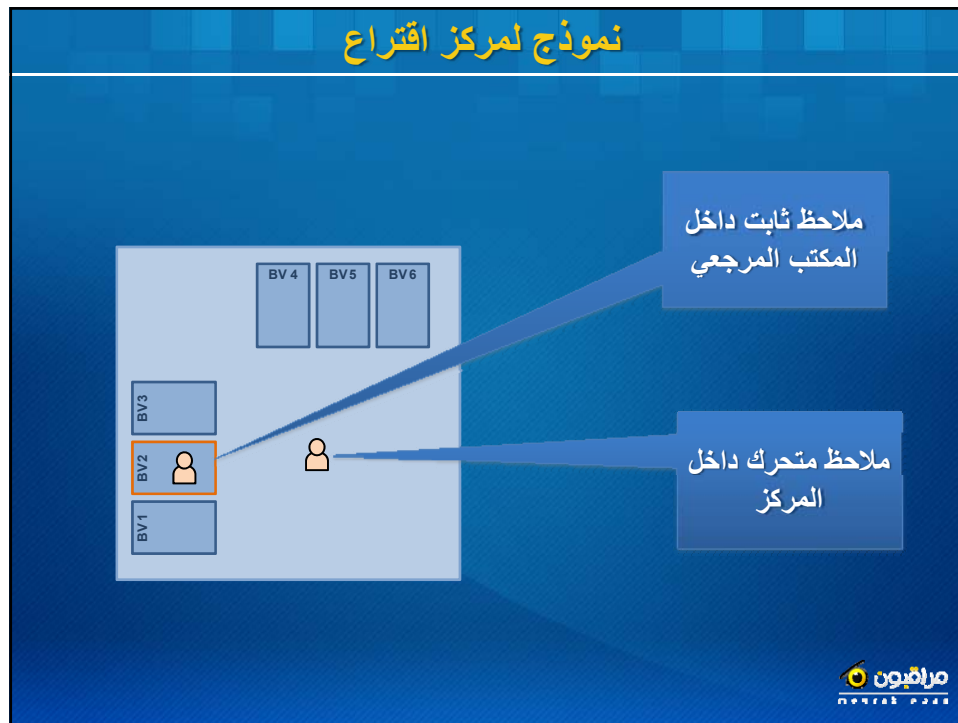
مراحل المسار الانتخابي



بعض الأرقام المهمة



- 218 مقعدا متنافسا عليه
- 27 دائرة انتخابية
- 6 دوائر بالخارج
- 4500 مركز اقتراع
- 11000 مكتب اقتراع

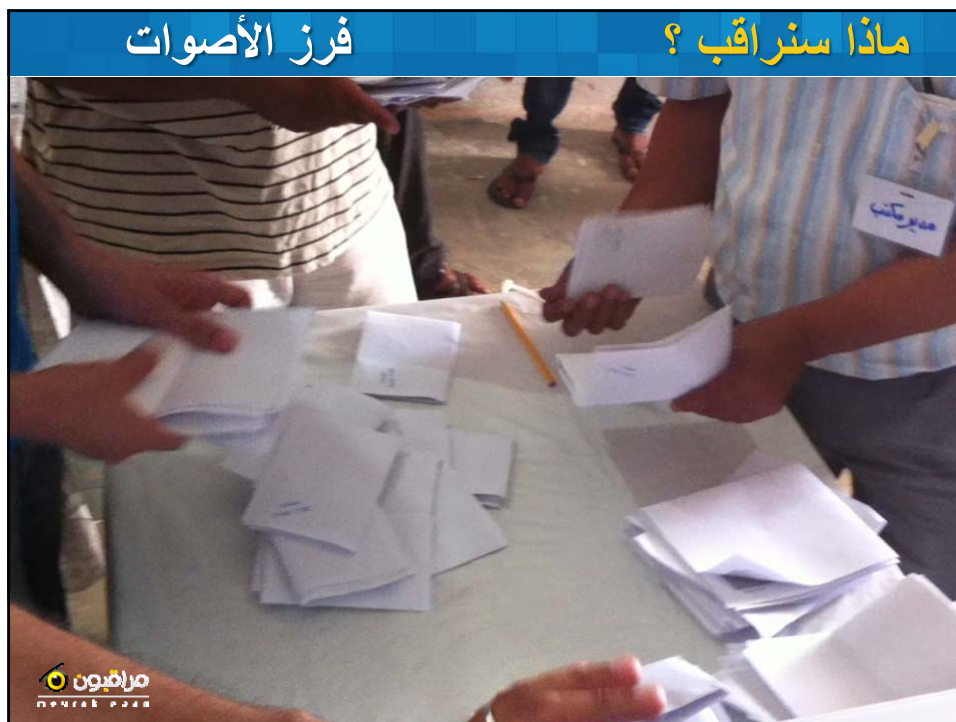


شروط الملاحظ

- أن يكون ناخبا
- غير منتم إلى حزب سياسي
- مؤمنا بالتطوع من أجل خدمة الوطن
- ملتزما بالحيادية وعدم التدخل في سير الأحداث
- دقيقا في تسجيل الاستمارة

مماذا سنراقب ؟ حرية و سرية الاقتراع





ماذا سنراقب ؟ نزاهة العملية الانتخابية



مراقبون
mourakiboun

أدوات عمل الملاحظ

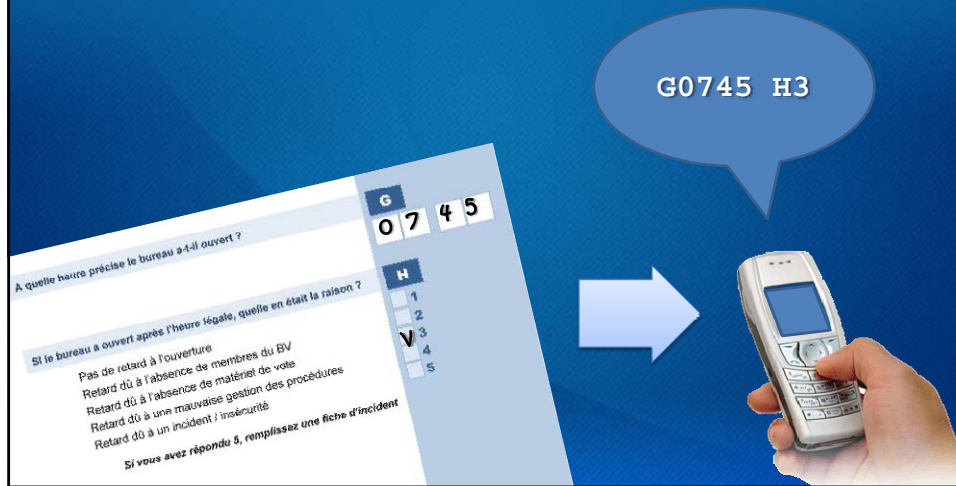
كل ملاحظ سيحصل على كتيب من الاستمارات التي ينبغي تعميمها



مراقبون
mourakiboun

وظيفة الملاحظ

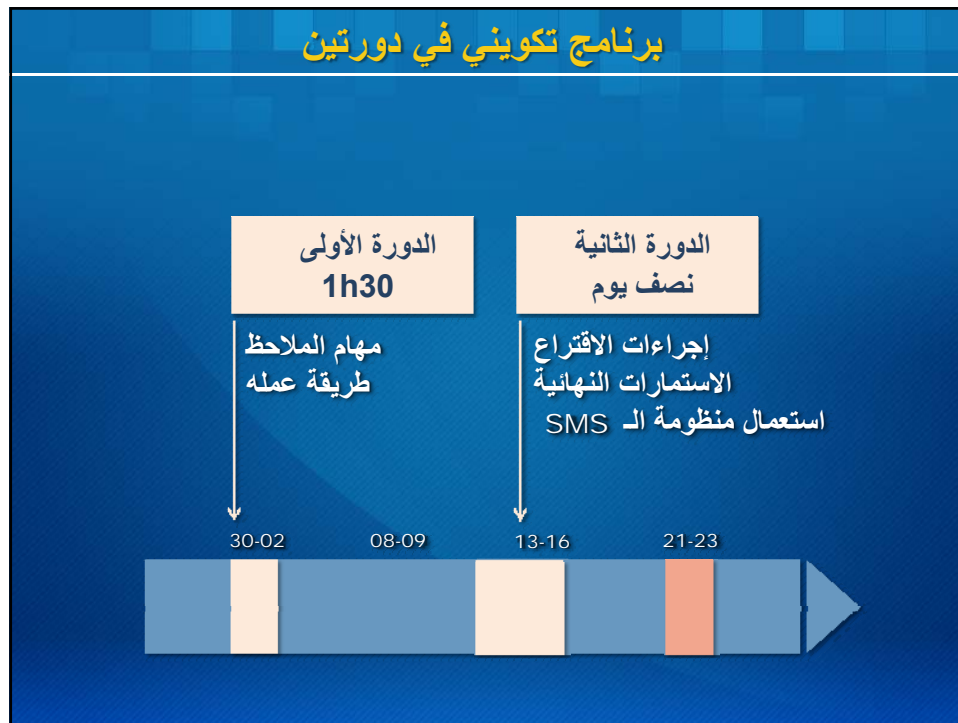
تعمير الاستمارات مع إمكانية إرسالها
عبر الرسائل القصيرة



رزمة الملاحظ ليوم الاقتراع

06h30 القدوم إلى مركز الاقتراع
إرسال SMS إلى المشرف
07h00 فتح أبواب مركز الاقتراع
08h00 إرسال SMS حول 5 مسائل رئيسية
إرسال استمارة فتح المركز عن طريق الـ SMS
13h00 إرسال SMS حول 5 مسائل رئيسية
18h30 إرسال SMS حول 5 مسائل رئيسية
إرسال باقي الاستمارات عبر الـ SMS
الاتصال هاتفيا بالمشرف
19h00 إغلاق مركز الاقتراع
الحضور لعملية الفرز
تسجيل النتائج وإرسالها

برنامج تكويني في دورتين



ملف الاعتماد كملاحظ وطني

- نسخة من بطاقة التعريف الوطنية
- صورتان شمسيّتان
- شهادة في التكوين على مراقبة الانتخابات

